

CORONAVÍRUS

COVID-19

Recomendações

RECEPÇÃO



Ações

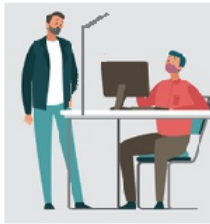
- Controlar os fluxos de entrada nos prédios;
- Orientar a comunidade quanto ao distanciamento entre as pessoas (1,5 metros) e para a higienização das mãos;
- Controlar o fluxo aos elevadores e evitar a formação de aglomerações;
- Recomendar a observação de sinalização referente à COVID-19.

Rotinas

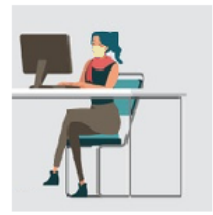
- Ter as mãos constantemente higienizadas;
- Utilizar permanentemente a máscara de proteção (e realizar trocas a cada 2 horas);
- Manter o distanciamento de 1,5 metros;
- Observar e resguardar a manutenção das barreiras físicas instaladas (placas de acrílico, sinalização, marcações de piso e faixas, etc.)

CORONAVÍRUS

COVID-19



Recomendações



ÁREAS ADMINISTRATIVAS

Ações

- Adotar distanciamento entre as pessoas (1,5 metros) e mesas (1,5 a 2 metros); caso necessário, devem ser reavaliados os *layouts* e adotadas divisórias em áreas compartilhadas e/ou regime de revezamento ou rodízio de servidores;
- Facilitar acesso aos profissionais de higienização;
- Observar e cumprir sinalização referente à COVID-19.

Rotinas

- Ter as mãos frequentemente higienizadas;
- Utilizar permanentemente a máscara de proteção (e realizar trocas a cada 2 horas);
- Manter o distanciamento de 1,5 metros (e evitar aglomeração em salas de uso comum);
- Observar barreiras físicas instaladas (placas de acrílico, sinalização, marcações de piso e faixas, etc.);
- Não compartilhar objetos de uso comum;
- Manter os ambientes ventilados.

CORONAVÍRUS

COVID-19



Recomendações

BANHEIROS

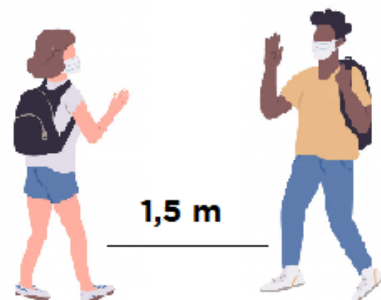
- É obrigatório o uso de máscaras de proteção.
- O uso do banheiro está restrito a uma pessoa de cada vez; se ao entrar, você notar a presença de outra pessoa, retorne e espere.
- As mãos deverão ser higienizadas na entrada e na saída.
- Não compartilhe nenhum tipo de objeto de uso pessoal.
- Maçanetas e interruptores devem ser acessados preferencialmente com o cotovelo.

CORONAVÍRUS

COVID-19

Recomendações

ESTUDANTES



- Utilizar adequadamente a máscara de proteção (e realizar troca a cada 2 horas).
- Respeitar o distanciamento entre as pessoas (1,5 metros), bem como, as barreiras físicas dispostas na instituição; evitar fazer aglomerações.
- Ter as mãos constantemente higienizadas.
- Observar e cumprir a sinalização referente à COVID-19.
- Não remanejar classes ou cadeiras (que deverão estar dispostas com espaçamentos de 1,5 a 2 metros).
- Manter as janelas das salas de aulas abertas.
- Seguir as orientações dos profissionais da instituição; em caso de dúvidas, contatar o CTBio pelo ramal 8866.

CORONAVÍRUS

COVID-19



Recomendações

LABORATÓRIOS

- Respeitar o distanciamento de 1,5 metros entre as pessoas;
- Atentar para e seguir a sinalização de segurança da PROPPG e do CTBio);
- Manter janelas abertas (e condicionadores de ar desligados) permitindo a ventilação;
- Ter as mãos devidamente e frequentemente higienizadas;
- Utilizar corretamente os Equipamentos de Proteção Individual (EPI);
- Obedecer às orientações para o descarte de resíduos, fazendo a adequada segregação e acondicionamento;
- Áreas de uso comum (bancadas, mesas, etc.) deverão ser descontaminadas ao menos 2 vezes por dia;
- Jamais circular em áreas comuns (elevadores, corredores e banheiros) utilizando os EPI ou vestimenta de proteção; o uso é restrito ao laboratório;
- Jamais alimentar-se ou beber qualquer tipo de líquido (como água, café, chimarrão) em área laboratorial.

CORONAVÍRUS

COVID-19



Recomendações

PROFESSORES



- Conduzir aulas e reuniões preferencialmente em modo remoto.**
- Conduzir atividades em rodízio com colegas de sala/área/laboratório.**
- Monitorar sintomas ou possibilidade de infecção com a COVID-19.**

- No âmbito presencial:**
 - manter o distanciamento de 1,5 metros e orientar alunos quanto a isso;
 - utilizar EPI ou máscara de proteção (procurar informar-se com as chefias sobre uso e manutenção);
 - ter as mãos constantemente higienizadas;
 - observar a sinalização de segurança e orientações quanto à COVID-19;
 - Manter os ambientes (escritório, laboratórios e salas de aula com ventilação natural);
 - evitar qualquer tipo de aglomeração, respeitando as orientações para áreas administrativas, banheiros, copas e demais áreas comuns.

CORONAVÍRUS

COVID-19



Recomendações



ÁREAS DE CIRCULAÇÃO



- Respeitar o distanciamento de 1,5 metros entre as pessoas;
- Circular somente portando máscaras de proteção;
- Manter as mãos higienizadas; atenção para o toque em áreas comuns (corrimãos, maçanetas, etc.);
- Atentar-se para a sinalização de segurança;
- Não sentar em escadas ou pisos;
- O uso de elevador é restrito a pessoas e condições especiais ou transporte de materiais; não utilizar o elevador na companhia de outra (s) pessoa (s).



CORONAVÍRUS

COVID-19

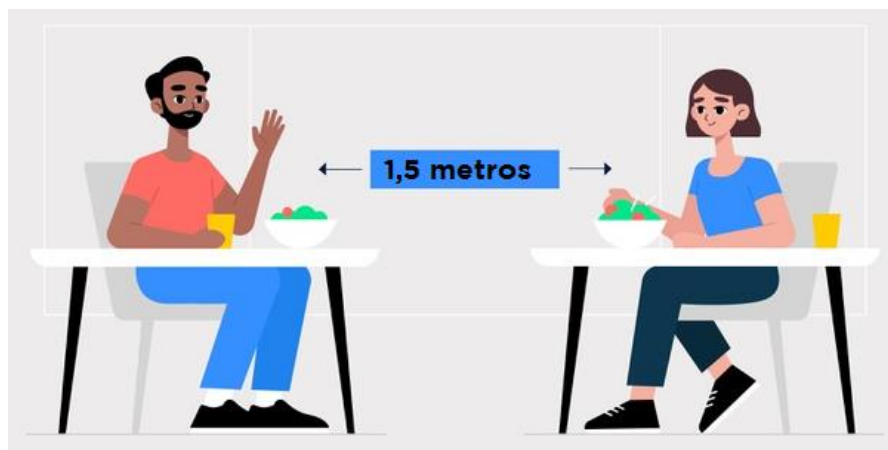


Recomendações



COPAS E LOCAIS DE REFEIÇÃO

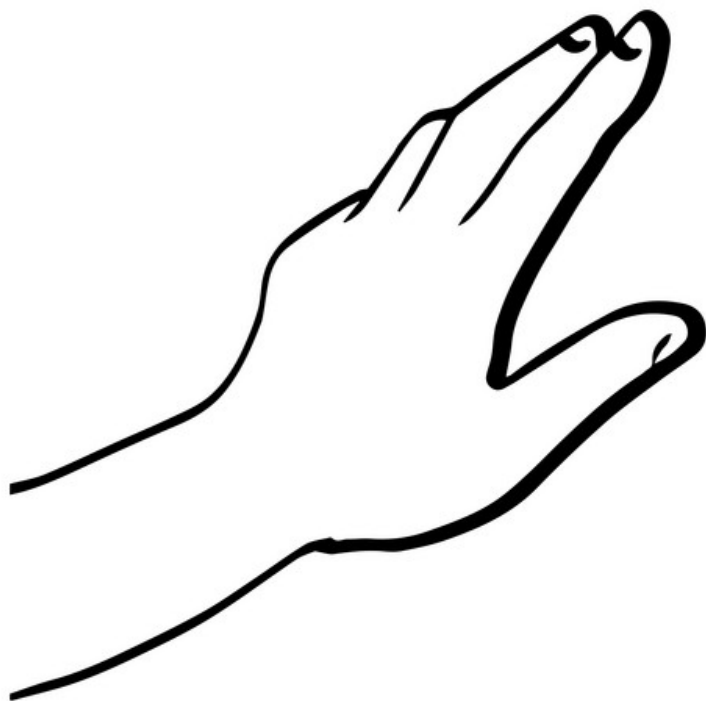
- Respeitar o número de pessoas permitido no ambiente.
- O distanciamento entre pessoas e mesas deverá respeitar a distância mínima de 1,5 metros.
- As mãos deverão ser higienizadas na entrada e na saída.
- Não compartilhe nenhum tipo de objeto de uso pessoal.
- Manter o ambiente ventilado.
- O ambiente deverá ser limpo periodicamente.



CORONAVÍRUS

COVID-19

Tocou aqui?



Então, vá lavar as mãos!